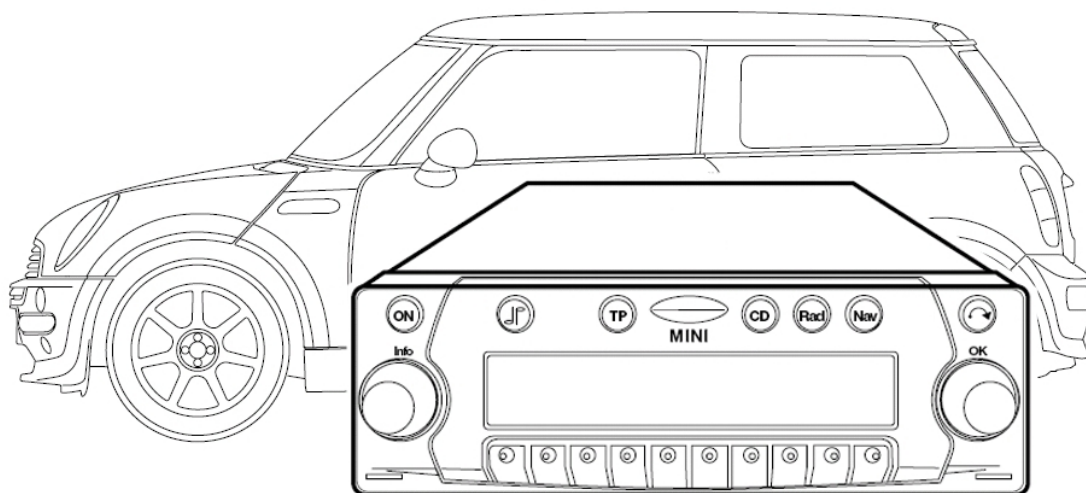




Démontage de la Radio MINI



Sujet :

Cette notice permet de démonter votre radio, ce qui vous donnera la possibilité :

- de changer d'autoradio.
- de placer un câble d'entrée auxiliaire.
- d'installer un kit main libre sur l'autoradio (voir notice montage téléphone)
- mais bien évidemment de placer votre câble Aux-NO (auxiliaire non officiel) vous-même et ce très facilement.

Model :

MINI One, One D, One Conv.
MINI Cooper, MINI Cooper Conv.
MINI Cooper S, MINI Cooper S Conv.

Outillages et équipements nécessaires:

- Un tournevis philips.
- Un tournevis torx T20 (longueur maximum de 120mm).



- Des straps de serrage.
- Un foret de Ø équivalent au connecteur jack.



Informations et conseils importants :

- L'outil doit correspondre exactement à la pièce sur laquelle on le fait intervenir et à chaque empreinte de vis correspond un type de tournevis.
- Afin d'éviter toutes griffes des les pièces plastique de l'habitacle, mieux vaut protéger les plastiques d'un chiffon.
- Pour éviter de perdre ou de devoir récupérer les vis sous les sièges, placez toute les petites pièces dans le cendrier ou dans un petit pot.
- Avant toutes interventions sur des parties électriques du véhicule, veiller à couper le contact (voir même enlever certains fusibles).

Temps de montage :

Cela varie d'un cas à l'autre, mais disons qu'en prenant le temps de faire les choses correctement et en étant consciencieux on mettra +/- 20mins pour un démontage - remontage.

Travaux préliminaires

/

Auteur :

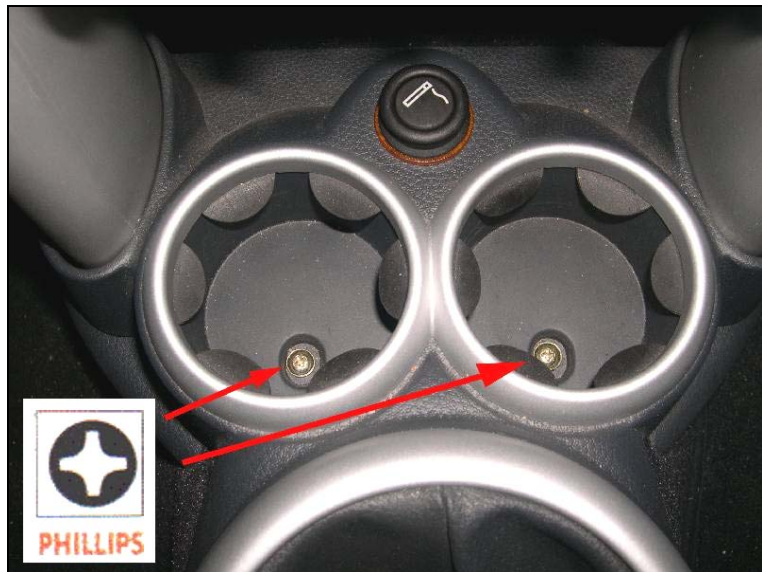
Réalisation, photo et fiche : Dju (Djconcept69@hotmail.com)



Mise en œuvre :

1. Dévisser les deux vis au fond des portes canette.

Dévisser les deux vis se trouvant au fond des portes canette à l'aide un tournevis Philips.



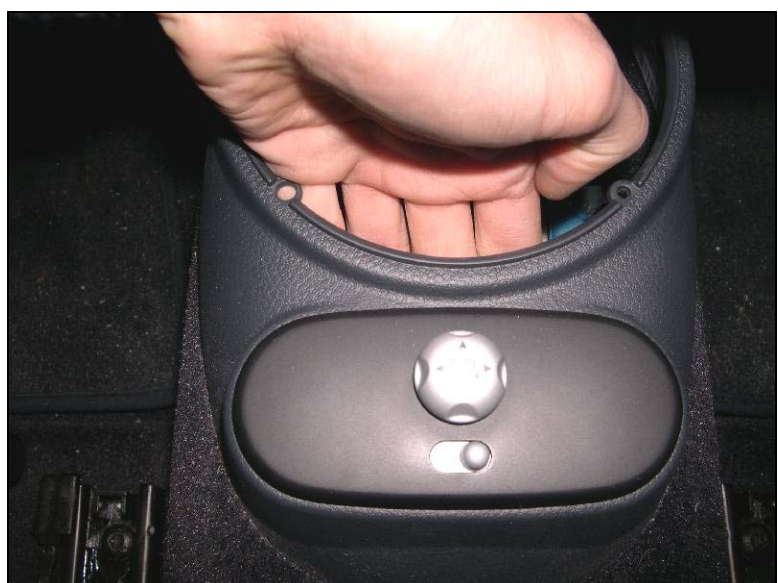
2. Déclipser la garniture plastique du pommeau de vitesse.

Il faut le tirer bien à la verticale au risque de casser les petits plots de guidage relativement fins et fragiles.



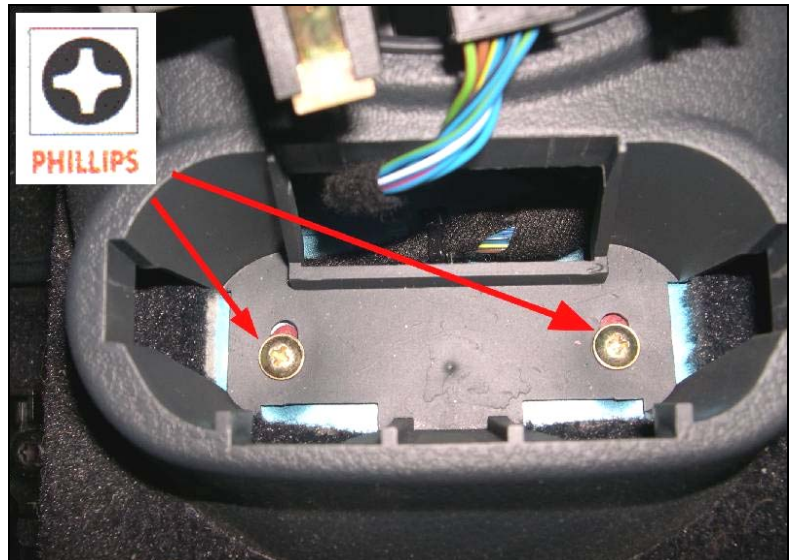
3. Déclipser le support de la commande des rétroviseurs.

Déclipser l'unité de réglage des rétroviseurs par l'intérieur de la console centrale (console du levier de vitesse).





4. Dévisser les deux vis placée sous l'unité de réglage des rétroviseurs.



5. Dévisser le montant droit de la console centrale.

Dévisser les deux vis à l'aide du tournevis Torx T20

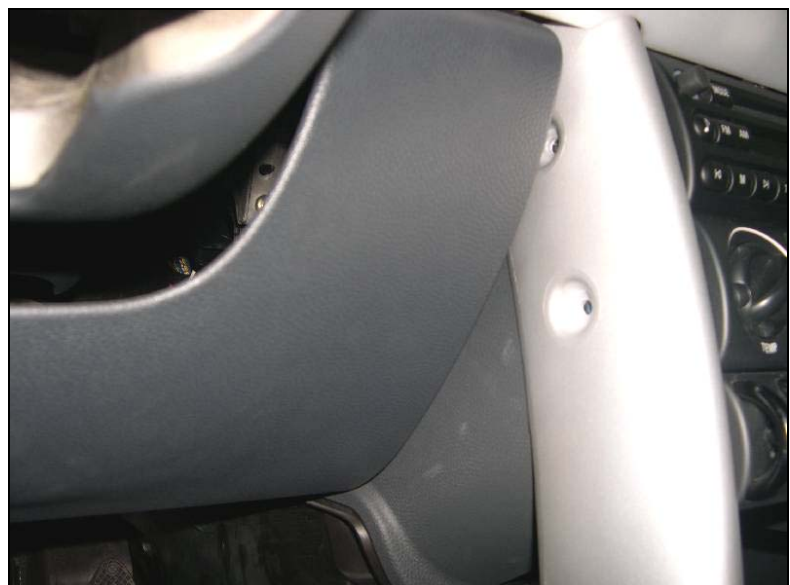
Afin d'accéder aux deux vis facilement, il faut ouvrir la boîte à gants.



6. Déclipser le cache colonne de direction sous le volant.

Cette étape est nécessaire pour avoir accès à l'une des deux vis qui fixe le montant gauche de la console centrale.

Attention, il faut y mettre beaucoup d'énergie et surtout ne pas avoir peur de le casser, c'est du solide (Made by BM).

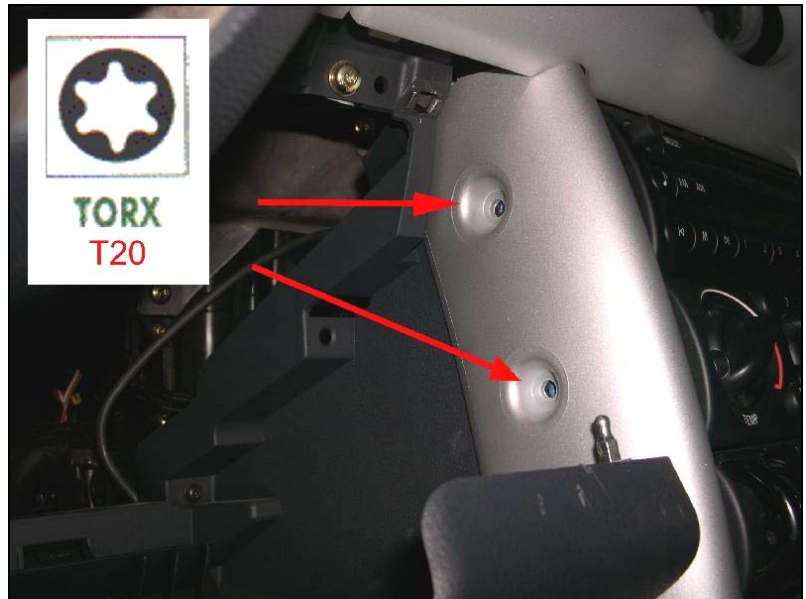




7. Dévisser le montant gauche de la console centrale.

Une fois que le cache situé sous le volant est déboîté, dévisser les deux vis à l'aide du tournevis Torx T20.

La vis supérieure doit être démontée à l'aide d'un tournevis dont la longueur n'excède pas 120mm (la colonne de direction étant dans le passage).



8. En tirant la console qui se trouve autour du changement de vitesse, on parvient à déboîter les deux montants.

Il est préférable de les enlever complètement pour éviter qu'il ne soit dans le chemin et aussi pour éviter de les griffer.



9. Dévisser les points de fixation de la radio.

Dévisser les 4 vis qui fixent la radio à la console centrale à l'aide du tournevis Torx T20.





10. Sortir la radio de la console.

Afin d'éviter de faire des griffes dans les plastiques lorsque l'on travaille sur les câbles situés à l'arrière de la radio, il vaut mieux emballer celle-ci dans un morceau de tissu.



Pour le remontage, il suffit simplement de suivre les opérations de démontage en sens inverse.

N'hésitez jamais à nous faire part de vos remarques, ni à nous signaler les erreurs qui auraient pu nous échapper (djconcept69@hotmail.com).

club nouvelle MINI



www.club-nouvelle-mini.com