



## Montage de la trappe à essence de la Cooper S



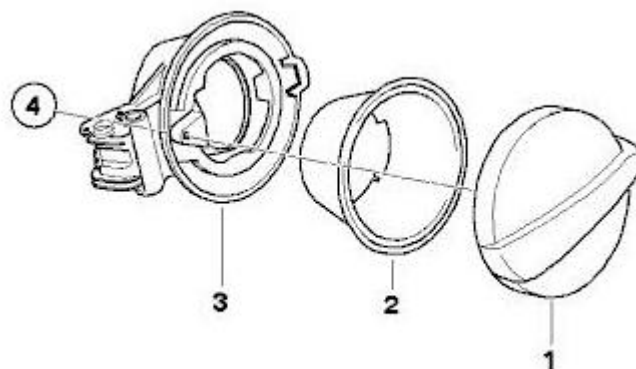
### Sujet :

Cette notice permet d'installer la trappe à essence chromée du modèle Cooper S.

### Modèles concernés :

Cooper coupés et One coupés (**incompatible avec les cabriolets**).

### Outillages et équipements nécessaires:



- Pièce **(1)** : bouchon chromé (51177158196) = 40.20 €
- Pièce **(2)** : cache à faire peindre de la couleur de la carrosserie (51177076054) = 17.70 € ou 84.80 € déjà peint
- Pièce **(3)** : charnière (51177077534) = 26.50 €
- Pièce **(4)** : vis de fixation du bouchon (07147125588) = 0.30 €
- 1 tournevis cruciforme de taille moyenne
- Une clé à pipe hexagonale de 10 mm
- Un cric, une chandelle et une clé hexagonale de 17 mm

### Temps et coût de réalisation :

- Temps nécessaire : 1 heure environ.
- Coût : 150 €

### Auteur :

MiniFun (Bertrand), [plastic\\_f1@yahoo.fr](mailto:plastic_f1@yahoo.fr)



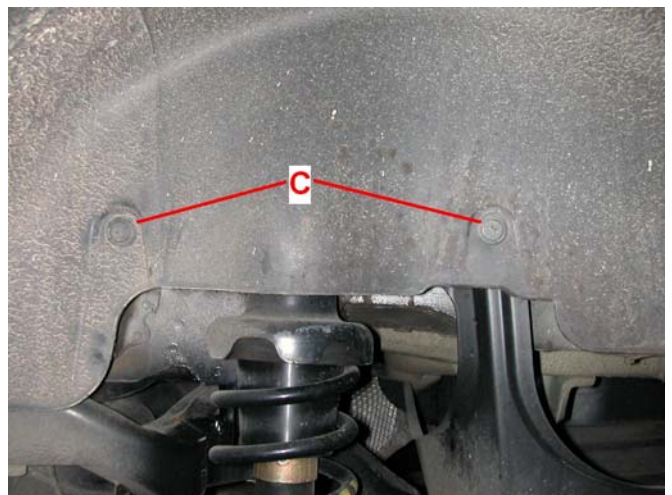
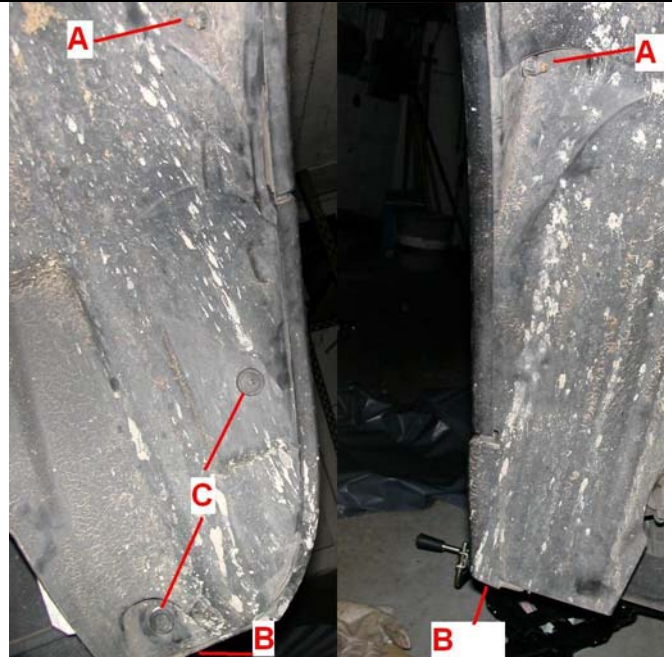
## Mise en œuvre :

**Sécurité :** Opérer sur terrain plat et dur (béton, bitume). Caler une roue avant, serrer le frein à main, positionner la boîte de vitesse en première, soulever la voiture à l'aide d'un cric et positionner une chandelle sous la voiture.

1) Déposer la roue arrière gauche

2) Déposer le garde-boue intérieur de l'aile :

2 écrous de 10 mm (A)  
2 vis cruciformes (B)  
4 rivets cruciformes (C)





- 3) Dévisser les 2 écrous de maintien de la goulotte (clé à pipe de 10 mm)



- 4) Sortir la goulotte de son logement



- 5) Placer 3 cartes plastiques (format carte de crédit) afin de « déclipser » les 3 pattes de fixation.





6) Extraire la charnière



7) Emboîter le cordon caoutchouc du bouchon sur la nouvelle charnière **(3)**



8) Positionner la nouvelle charnière **(3)** dans son logement, vérifier que les 3 pattes de fixation sont en place.





- 9) Remettre la goulotte en place, visser les 2 écrous de 10 mm **sans oublier la cosse de masse sous l'écrou inférieur.**



- 10) Emboîter le cache (2) couleur carrosserie autour du bouchon (veiller à ce que les 4 pattes de fixation soient en place). Il faut forcer pas mal, attention à ne pas le rayer.



- 11) Emboîter le bouchon chromé (1) sur la charnière (3) puis le visser à l'aide de la vis (4)





12) Montage terminé



13) Remonter le garde-boue et la roue.

L'auteur de ce document ne saurait être tenu pour responsable des blessures ou accidents survenus lors de ces opérations réalisées sous l'entière responsabilité de l'utilisateur.